

SEM 656D

Колесный погрузчик



Изображенные на фотографиях машины могут быть оснащены дополнительным оборудованием.

SEM 656D

Преимущества

- Высокая производительность
- Превосходная топливная экономичность
- Лучшие в классе надежность и долговечность
- Комфорт работы оператора

SEM ВСЕМ!

8 800 500 11 12

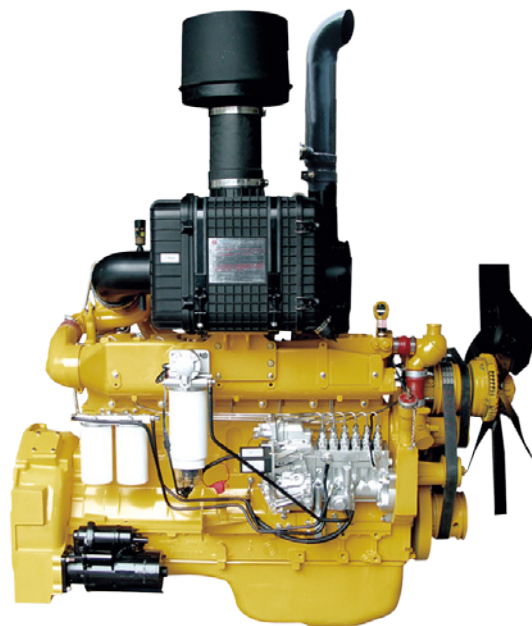
(звонок по РФ бесплатный)

www.sem-rus.ru



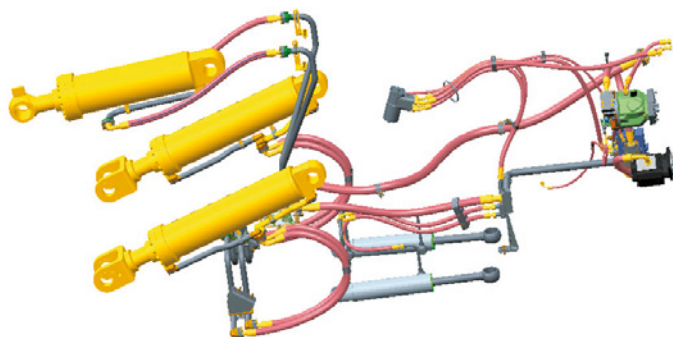
Оптимизированный двигатель

- Низкооборотный двигатель с динамическим охлаждением повышает эксплуатационную эффективность.
- Усовершенствованный фильтр предварительной очистки топлива удаляет воду и механические примеси, защищая топливную систему.
- Воздухоочиститель обеспечивает надежную работу погрузчика даже в самых жестких условиях работы.



Эффективная гидравлическая система

- Усовершенствованная, чувствительная к нагрузке гидросистема с разделением потока мощности повышает эффективность работы.
- Гидравлические компоненты мирового класса обладают высокой надежностью.
- Оптимизированная гидросистема, со сдвоенными гидравлическими насосами, сокращает длительность рабочего цикла машины и повышает производительность.



Рабочее место оператора

- Просторная кабина с отличным обзором удобна для оператора.
- Сдвижные окна и кондиционер с подачей свежего воздуха для повышения комфорта оператора.
- Джойстик обеспечивает высокую точность и простоту управления всеми основными операциями.
- Информативная многофункциональная приборная панель.
- Кресло с регулируемой подвеской.



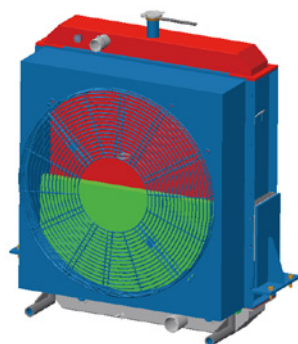
Надежная ходовая часть

- Многовальная коробка передач с усовершенствованными основными компонентами обеспечивает высокую надежность.
- Большое тяговое усилие на первой передаче и повышенная скорость на второй передаче делают работу эффективнее.
- Переключатель режимов работы сцепления способствует стабильности и безопасности работы.
- Мосты, спроектированные и произведенные компанией Caterpillar (Qingzhou) Ltd., обеспечивают лучшую в отрасли производительность в сложных условиях.



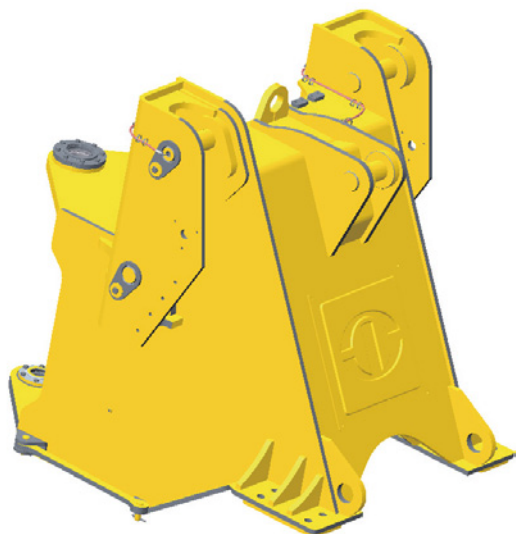
Усовершенствованная система охлаждения

- Система охлаждения в стандартной конфигурации обеспечивает надежную работу погрузчика при температуре окружающей среды до 43°C, а дополнительная система охлаждения — до 50°C.
- Радиаторы смонтированы на амортизаторах для защиты от вибраций в тяжелых условиях работы.



Прочная конструкция

- Для повышения срока службы конструкция разрабатывалась с помощью математического моделирования (FEA) и стресс-тестирования (OMSA).
- Запатентованный ковш Cat® Performance отличается повышенной вместимостью.



Удобство обслуживания

- Централизованные точки смазки сокращают время техобслуживания.
- Стандартные порты для измерения давления в гидросистеме.
- Предусмотрен простой доступ к внешнему порту воздушной системы.
- Легкий доступ в моторный отсек через открывающуюся решетку капота.
- Гидротрансформатор расположен отдельно от коробки передач, что упрощает обслуживание.



Безопасность

- Конструкция погрузчика отвечает всем нормативам безопасности работ.
- В целях безопасности оператора в конструкции машины предусмотрены три точки опоры при подъеме в кабину.
- Машина оснащена сигналом заднего хода, звуковым сигналом и проблесковым маячком.
- При изготовлении SEM 656D применяется Cat® Production System (CPS).
- Процесс окрашивания соответствует требованиям экологических стандартов.

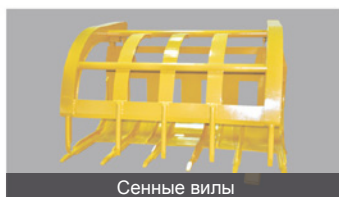


Применение

- Прочность конструкции делает SEM 656D идеальным для погрузочно-разгрузочных работ в портах, на рудниках, на сталелитейных заводах и повсюду, где предъявляются высокие требования к технике.
- В карьерах и угольных шахтах SEM 656D может работать с большей нагрузкой, с более высокой скоростью, при этом потребляя меньше топлива.
- Разнообразие сменных рабочих органов делает погрузчик универсальным.



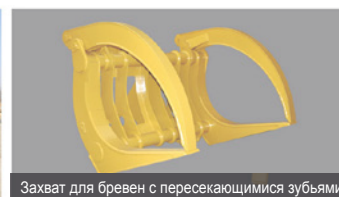
Сменное рабочее оборудование



Сенные вилы



Трубозахват



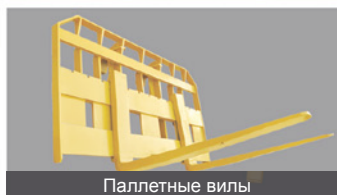
Захват для бревен с пересекающимися зубьями



Вилы для блочного камня



Универсальный ковш



Паллетные вилы



Ковш с боковой разгрузкой



Захват для бревен



Стрела для перемещения материалов



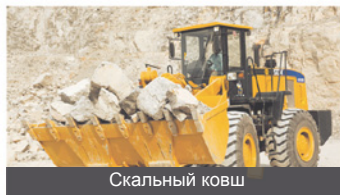
Ковш с боковой разгрузкой



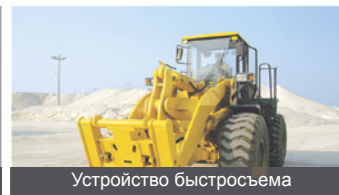
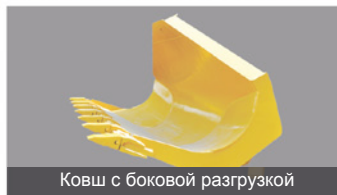
Захват для бревен с центральным прижимным зубом



Быстросъемный скальный ковш



Скальный ковш

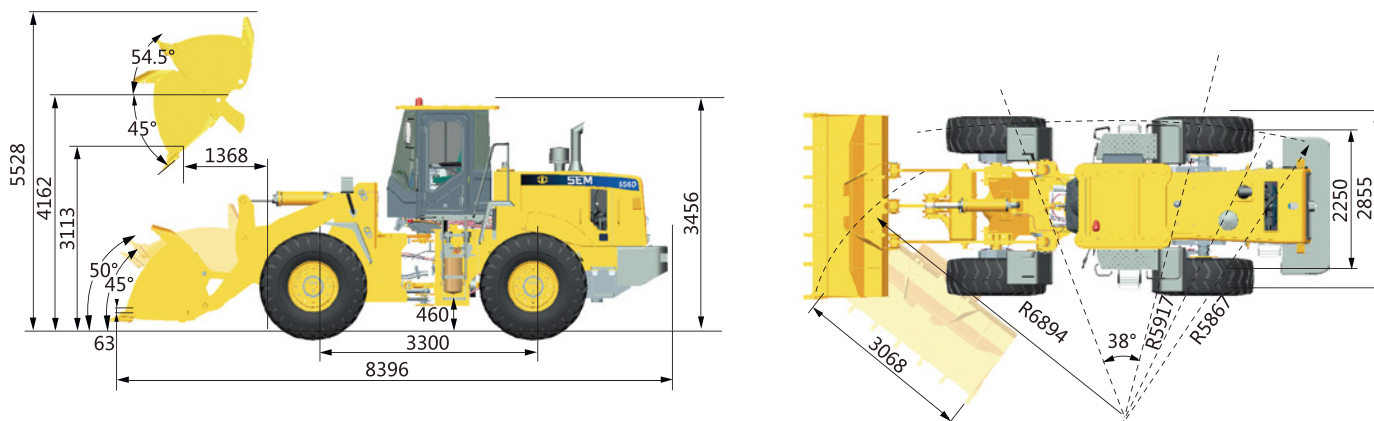


Устройство быстросъема

Основные технические характеристики

Параметр		SEM 656D	Параметр		SEM 656D
Основные технические характеристики			Двигатель		
Максимальная загрузка ковша	кг	5000	Модель		WD10
Эксплуатационная масса со стандартным ковшом	кг	17 100	Мощность	кВт	162
Объем ковша	м ³	2,7 – 4,5	Скорость вращения	об/мин	2000
Колесная база	мм	3300	Объем	л	9,726
Габариты (длина x ширина x высота)	мм	8396x2885x3456	Гидравлическая система рабочего органа		
Рабочие характеристики			Тип гидросистемы рабочего оборудования		
Максимальное вырывное усилие ковша (GRD)	кН	173	Время подъема стрелы	с	5,13
Высота разгрузки	мм	3113	Время полного рабочего цикла	с	9,3
Макс. угол поворота шарнирного сочленения рамы	°	38±1	Давление в гидроприводе	МПа	18
Трансмиссия			Тормозная система		
Тип коробки передач		Многовальная, с переключением без разрыва потока мощности	Основные тормоза		Дисковые тормоза с пневмогидравлическим приводом
Передачи		F4 / R4	Стояночные тормоза		Механические барабанные тормоза с пневмогидравлическим управлением
Тип гидротрансформатора		Одноступенчатый трехэлементный	Система рулевого управления		
Производитель и тип		TR200	Тип системы		С изменяемой производительностью
Скорость 1 (передняя и задняя)	км/ч	8,6 / 8,6	Тип насоса рулевого управления		Аксиально-поршневой насос
Скорость 2 (передняя и задняя)	км/ч	16 / 16	Давление в системе	МПа	16
Скорость 3 (передняя и задняя)	км/ч	25 / 25	Максимальный угол поворота шарнирного сочленения рамы (вправо/влево)	°	38±1
Скорость 4 (передняя и задняя)	км/ч	43 / 43	Покрышки и шины		
Мост			Размер		23,5 – 25
Тип главной передачи		Одноступенчатая коническая передача со спиральными зубьями	Тип		Диагональные
Тип редуктора конечной передачи		Планетарный, одноступенчатый	Слойность		16
Угол качания заднего моста	°	±11	Тип протектора		L3

Размер машины



► Примечание: указанные выше размеры приведены для стандартной конфигурации.

Caterpillar (Qingzhou) Ltd.

Производитель может менять характеристики выпускаемой продукции без предварительного уведомления. Изображенные на фотографиях машины могут быть оснащены дополнительным оборудованием. Пожалуйста, обратитесь к своему дилеру SEM за информацией о доступных опциях.

© 2015 Caterpillar (Qingzhou) Ltd. SEM, логотип, внешнее оформление продукции, равно как корпоративная и продуктовая идентификации, использованные в этом документе, являются торговыми марками компании Caterpillar (Qingzhou) Ltd. и не могут использоваться без разрешения. Все права защищены.

